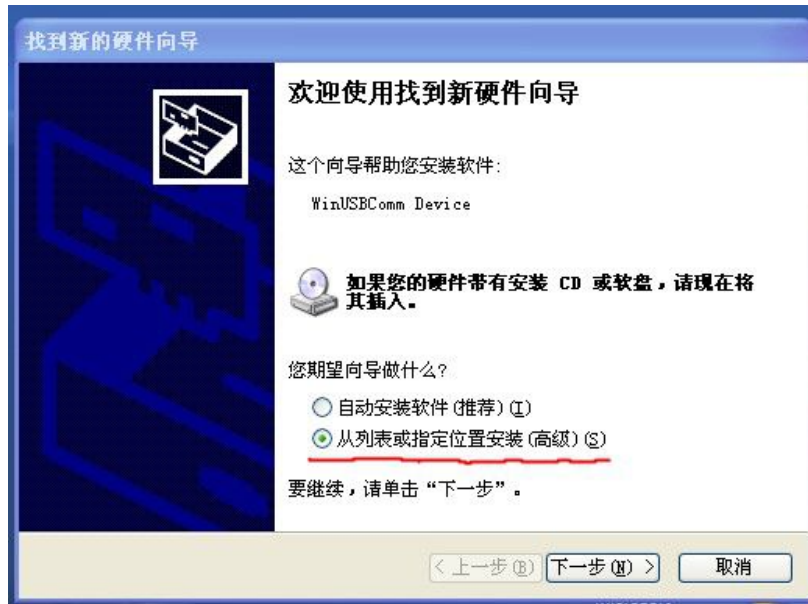


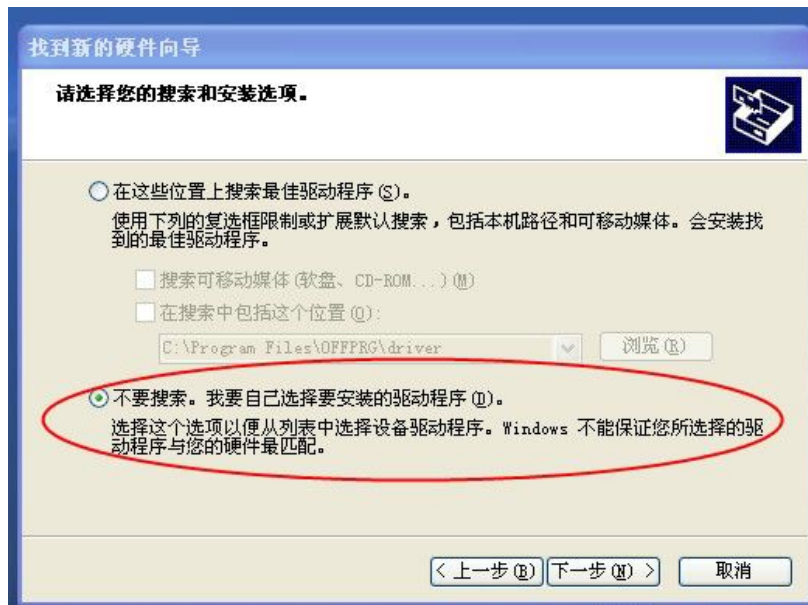
MinPro100 高速 24 25 编程器驱动安装步骤(XP/WIN7)

一. XP 安装

1. 选“从列表或指定位置安装(高级)”，点“下一步”。(个别首次连接到电脑会弹出下面的“找到新的硬件向导”对话框，选“否，暂时不”，点“下一步”。)



- 2 选“不要搜索。我要自己选择要安装的驱动程序。”，点“下一步”。



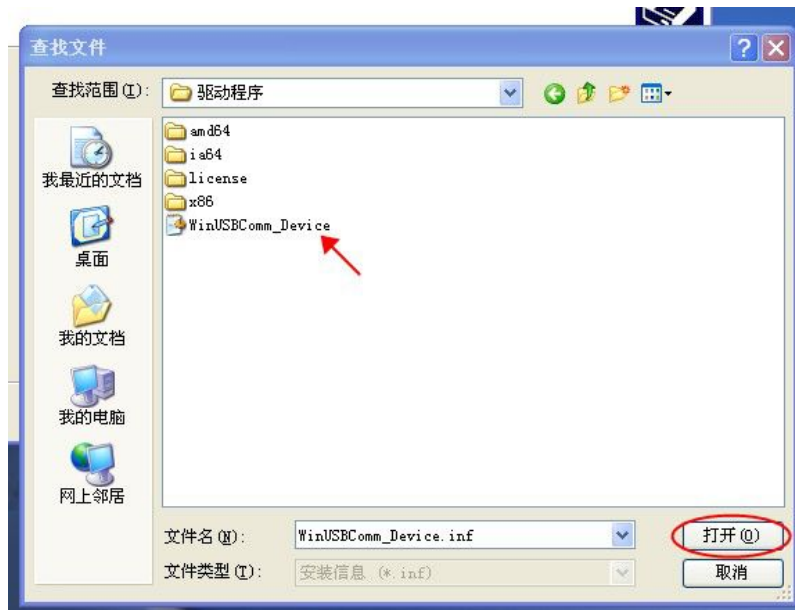
3. 点“从磁盘安装”。



4. 点“浏览”。



5. 从“查找文件”对话框中选择 WinUSBComm-Device.inf 文件，点“打开”。



6. 点“确定”



7. 点“下一步”。

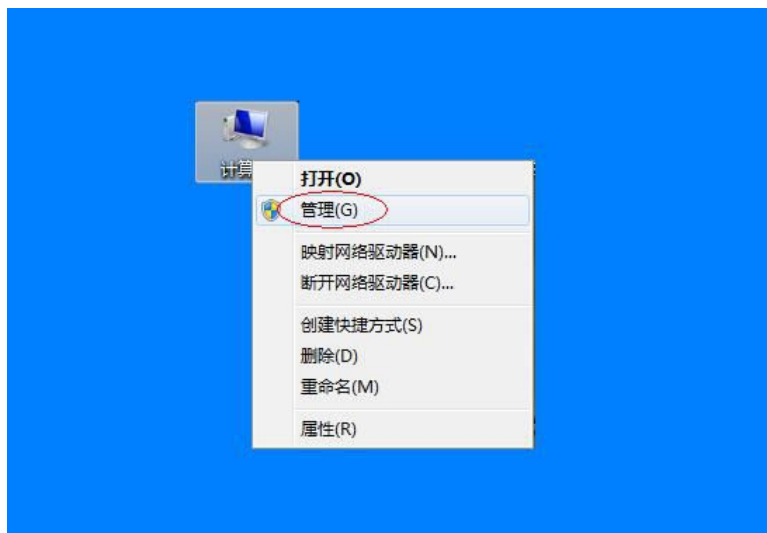


8. 安装成功后出现下面的对话框。点“完成”结束。

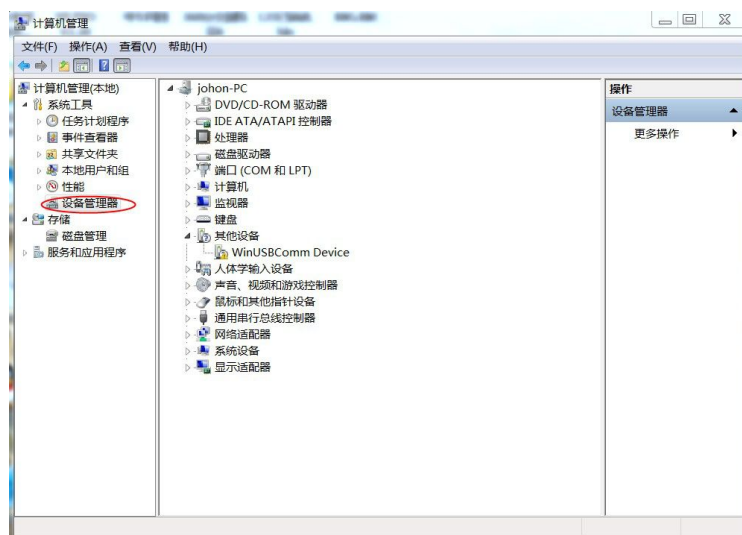


二：win7 32/64 系统驱动安装

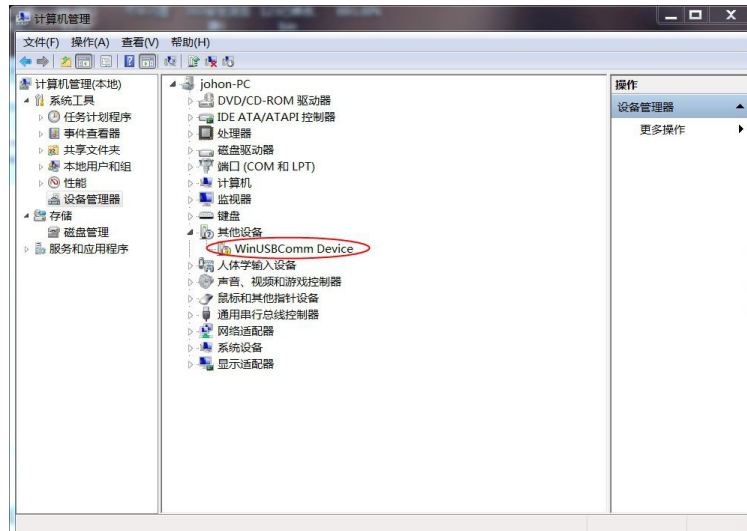
1. 首次连接到电脑后，在桌面上“计算机”图标上点鼠标右键，从弹出菜单中点“管理”。



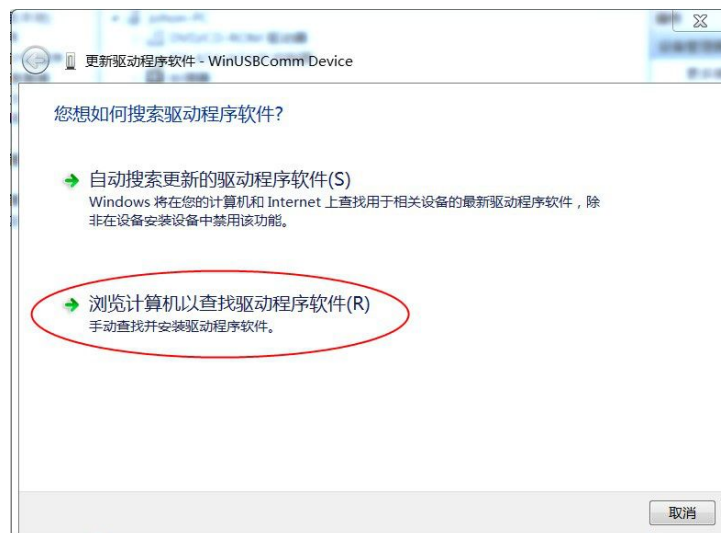
2. 从弹出的“计算机管理”窗口中点“设备管理器”，出现下图中右侧的硬件设备列表。



3. 在硬件设备列表中的“未知设备”图标上点鼠标右键，在弹出菜单上点“更新驱动程序软件”。



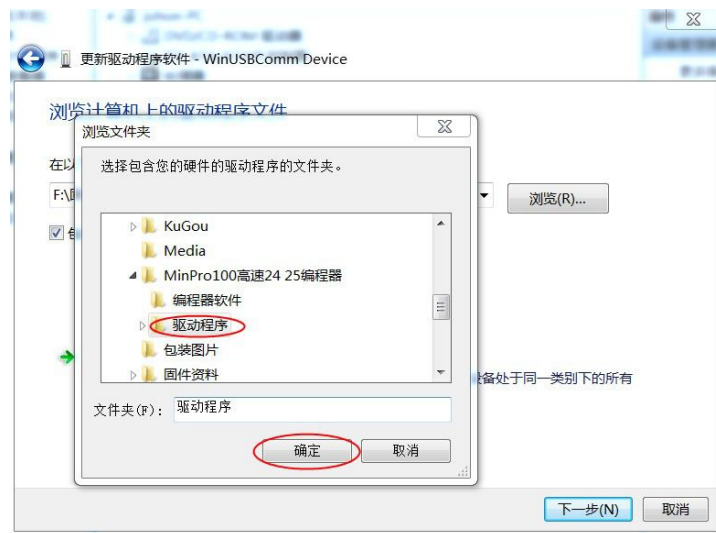
4. 在弹出的窗口中点“浏览计算机以查找驱动程序软件”。



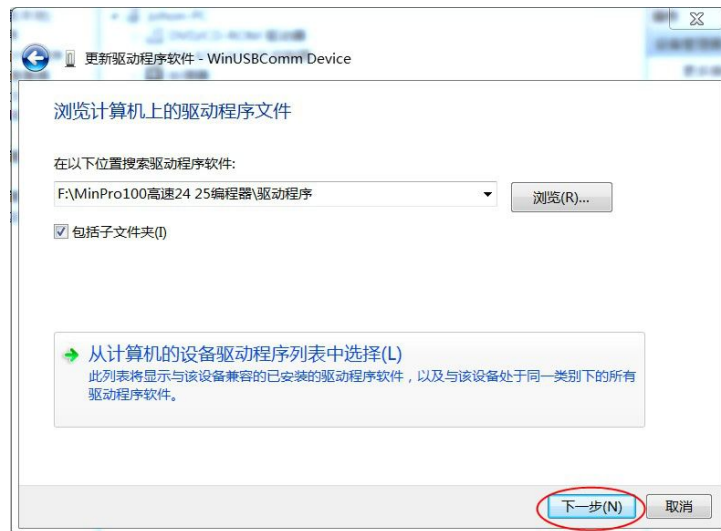
5. 点“浏览”以选择驱动程序所在的文件夹。



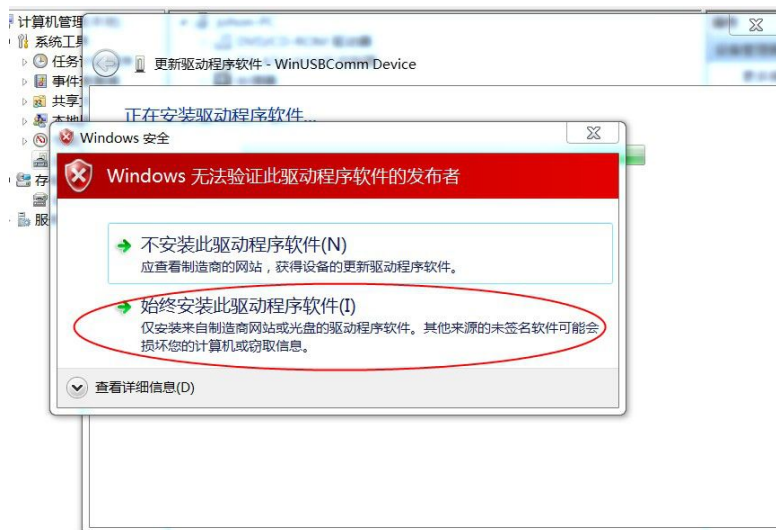
6. 在“浏览文件夹”窗口中选择编程器软件文件夹中的“驱动程序”文件夹，然后点“确定”。



7. 选择好驱动程序所在文件夹后，点“下一步”。



8. 点“始终安装此驱动程序软件”。



9. 安装成功后出现下面的界面。

